

SEMITÜRK®

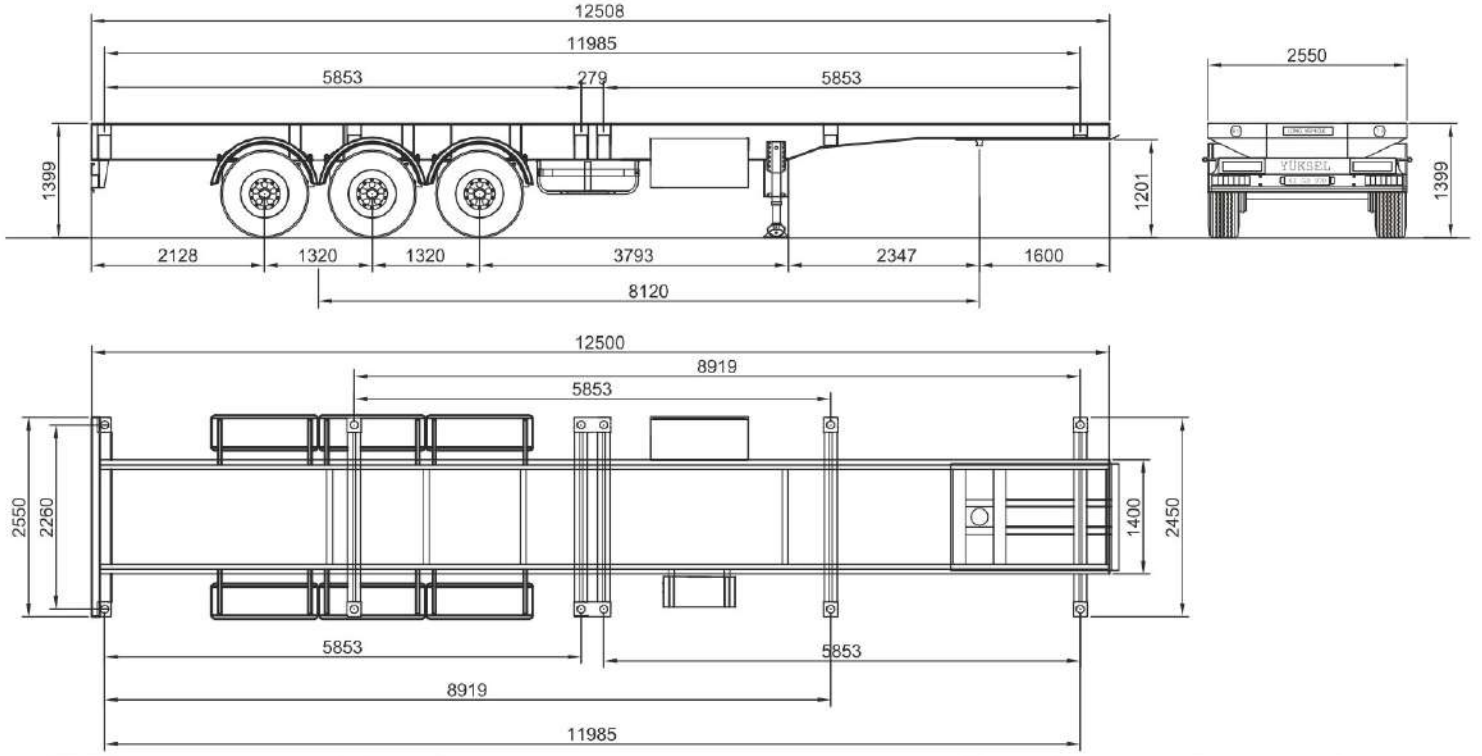


MODEL:
STFB30A255

MODEL:
STFB30A265

KONTEYNER TAŞIYICI YARI RÖMORK FLATBED





FLATBED		STFB30A255	STFB30A265
Ağırlık ve Ölçüler	Model Uzantısı	20" konteyner taşıyıcı	40" konteyner taşıyıcı
	Toplam Uzunluk	7.549 mm	12.500 mm
	Toplam Genişlik	2.550 mm	2.550 mm
	Kapaklar	—	—
	Araç Yüksüz Ağırlık	5.000 kg	5.500 kg
Ana Yapı / Şasi		'ST 52' malzemeden imal edilmektedir U kesitli güçlendirilmiş taşıyıcı 'travers'ler 4 x 20" konteyner kilitleri	'ST 52' malzemeden imal edilmektedir. U kesitli güçlendirilmiş taşıyıcı 'travers'ler, 4 x 20" konteyner kilitleri 4 x 40" konteyner kilitleri
Lastikler	385 / 65 R 22.5" ölçülerinde 6 + 1 adet tubeless lastik		
Fren Sistemi	2 hatlı fren donanımı, EBS, 2S/2M & 4S/2M		
King Pimi	DIN standartlarında 2" civata bağlantılı		
Ayaklar	Teleskopik mekanik iki hızlı ayaklar, Dinamik: 25.000 kg, Statik : 50.000 kg		
Dingiller	3 dingil, BPW uyumlu, 12 ton taşıma kapasiteli, kare kesitli		
Süspansiyon Sistemi	Hava süspansiyon "5813", Z makaslar 100 mm, süspansiyon ventilleri ve amortisörler		
Elektrik Donanımı (E-1 Sertifikalı)	24 V aydınlatma sistemi, 7'li dağıtım kablosu ve trafik regülasyonlarına uygun donanım		
Standart Aksesuar	1 x yedek lastik yuvası, FRP çamurluklar, 1 x takım sandığı, 1 x su tankı, park takozu ve tutucusu		